



# Hotel Oca Palacio de la Llorea & Spa \*\*\*\*

Alojamientos — Hoteles / apartoteles / hostales / pensiones



## 📍 Dirección

Ctra Ribadesella-Canero, 6780  
33394  
Gijón, Asturias (Asturias, Princi-  
pado de)  
España

## ☎ Contacto

Tlfno 985 131 812  
reservas.palaciodelallorea@oca  
hotels.es  
<http://ocahotels.com/hoteles/espana/asturias/gijon/oca-palacio-llorea>

## 📅 Creado por

TÉCNICO PREDIF ASTURIAS  
23/11/2017

## 📅 Última modificación por

Técnico PREDIF  
24/11/2017



Las condiciones de accesibilidad de este recurso turístico han sido analizadas por expertos

## Información general

El Hotel Oca Palacio de la Llorea & Spa \*\*\*\* se encuentra situado a 7 Km. de Gijón. Es necesario llegar en coche. El edificio que lo alberga es un antiguo palacete reformado, combinando arquitectura tradicional y diseño de vanguardia. El hotel tiene 4 plantas, en la planta baja están la recepción, el restaurante y el Spa. En las plantas superiores se encuentran las habitaciones y en la planta -1 se encuentran los aseos comunes adaptados, las salas estanciales y el Buffet desayuno. Hay escaleras y dos ascensores para subir y bajar entre plantas. El aparcamiento está en el exterior.

## Entrada



Acceso: Escalones / escalera, plano inclinado / rampa

### Datos de la escalera

Número de escalones: más de 3

Altura del escalón en cm: 18

✓ Pasamanos

### Datos de la rampa

La pendiente hace que la rampa sea: Utilizable de forma autónoma

✓ Pasamanos

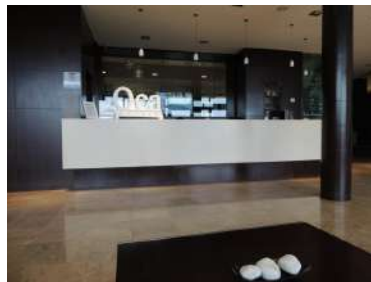
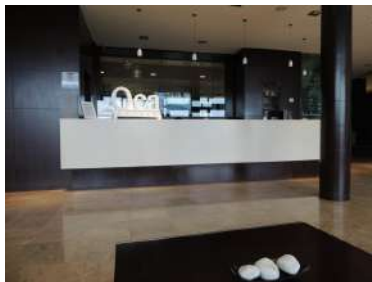
La entrada analizada es: La principal

Ancho de paso de la puerta de entrada: Mayor o igual que 78 cm

Obstáculos en la puerta: Puerta de vidrio sin señalización visual

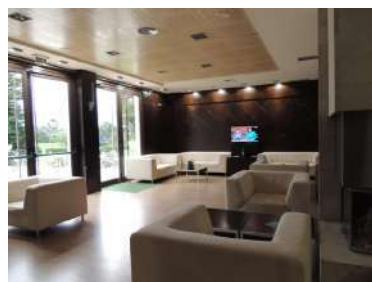
## Zona de atención al público

✓ Mostrador de atención al público



✓ Próximo a la entrada

## Circulación interior



Circulación con silla de ruedas: Total

Iluminación adecuada: Sí

✓ Sin elementos que puedan suponer un obstáculo a personas con discapacidad visual

Hay rótulos de señalización: Sí

Rótulos: Con textos de color contrastado

✓ Establecimiento de varias plantas

### Itinerario vertical

El tránsito entre plantas se realiza mediante: Ascensor / ascensores, escalones / escalera

### Datos del ascensor

Dimensión de la cabina: Mediana

Botones del ascensor: En altorrelieve, en braille

- ✓ Botones a altura adecuada para personas en silla de ruedas

### Datos de la escalera

Número de escalones: Más de 3

Altura del escalón en cm: 17

- ✓ Pasamanos

## Habitación adaptada

- ✓ Habitación adaptada para discapacidad física



Número de habitaciones adaptadas: 2

Número / nombre de la habitación: 101

Circulación cómoda hasta la habitación: Sí

Ancho de paso de la puerta: Menor que 78 cm

Área de maniobra mayor o igual que 150 cm de diámetro: Sí

### Circulación en el interior de la habitación

Área de maniobra mayor o igual que 150 cm de diámetro: Delante del armario, delante de la puerta de la habitación, delante de la puerta del cuarto de baño

Espacio lateral a la cama: Sí

### Espacio libre junto a la cama en habitación adaptada para discapacidad física

El espacio es mayor o igual que 90 cm: A la derecha, a la izquierda

Altura de la cama en cm (colchón incluido): 45

### Cuarto de baño



Acceso sin desniveles: Sí

Ancho de paso de la puerta: Menor que 78 cm

Apertura de la puerta: Corredera

Espacio libre de giro mayor o igual que 150 cm de diámetro: Sí

Espacio libre de transferencia lateral al inodoro: No tiene suficiente espacio

Inodoro próximo a la ducha: No

Tiene barra(s) de apoyo: Sí

### Datos

Barras de apoyo del inodoro: Lado izquierdo, lado derecho

Las barras del lado izquierdo son: Abatibles

Las barras del lado derecho son: Fijas

Lavabo: Con grifo monomando, con pedestal / obstáculo

#### ✓ Ducha

Ducha a ras de suelo: Sí

Espacio de acercamiento mayor o igual que 80 cm: Sí

Barra(s) de apoyo en la ducha: Sí

Grifo monomando: Sí

Alcachofa regulable: Sí

Asiento de ducha: Sí

Tipo de asiento: Fijo

#### ✓ Habitación adaptada para discapacidad visual



- ✓ Circulación cómoda hasta la habitación
- ✓ Número de la habitación en tamaño grande y color contrastado
- ✓ Número de la habitación en relieve / en braille
- ✓ Sin elementos que puedan suponer un obstáculo a personas con discapacidad visual
- ✓ Interruptores y enchufes de color contrastado
- ✓ Señales de emergencia sonoras
- ✓ Habitación adaptada para discapacidad auditiva



- ✓ Información escrita de los servicios
- ✓ Señales de emergencia visuales

## Áreas de restauración



Barra a altura adaptada para personas usuarias de silla de ruedas: No

Carta con textos grandes y color contrastado: Sí

✓ Menú para personas con necesidades alimentarias específicas (celiaquía, diabetes, alergias...)

✓ Disponible servicio en mesa

Mesas accesibles: Sí

✓ Mesas redondas

## Aseo adaptado en zonas comunes

✓ Aseo para PMR



Acceso sin desniveles: Sí

Ancho de paso de la puerta: Menor que 78 cm

Apertura de la puerta: Corredera

Espacio libre de giro mayor o igual que 150 cm de diámetro: Sí

Espacio libre de transferencia lateral al inodoro: Sí

El espacio es mayor o igual que 80 cm: Lado derecho

Tiene barra(s) de apoyo: Sí

### Datos

Barras de apoyo del inodoro: Lado izquierdo, lado derecho

Las barras del lado izquierdo son: Fijas

Las barras del lado derecho son: Abatibles

Lavabo: Con grifo monomando, sin pedestal

## Servicios y equipamientos



Se proporciona información suficiente sobre las medidas de accesibilidad del recurso turístico: No

Bucle de inducción magnética: No

✓ Personal de atención al público

### Formación de personal

Personal formado en atención a personas con discapacidad: No

Personal disponible para dar apoyo a personas con necesidades específicas: No

Personal con conocimientos de Lengua de Signos: No

✓ Materiales disponibles

### Productos de apoyo



✓ Grúa piscina

## Entorno exterior



Aceras: Adoquines

Pavimento homogéneo y antideslizante: Sí